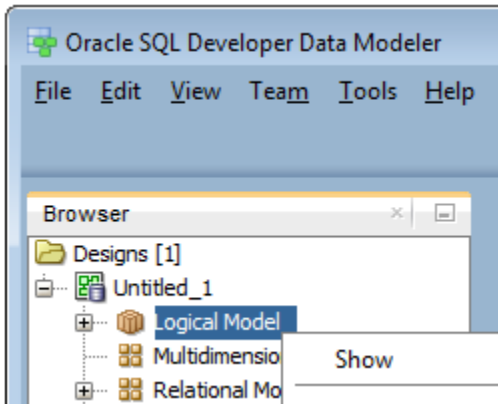
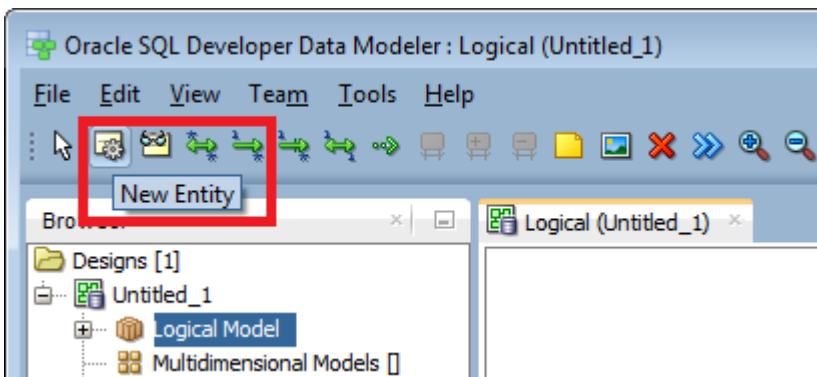


Креирати дијаграм ентитета и веза употребом алата **Oracle Data Modeler** за следећи проблем. Једна уљана слика има назив и годину настанка. Уметник може да наслика више слика. За уметника обавезно уносимо име, а можемо да унесемо и презиме уколико је познато и биографију уколико је доступна.

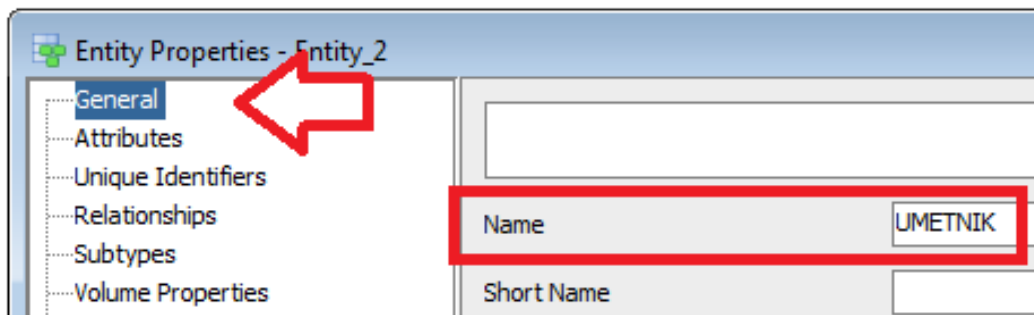
Након покретања алата кликнути десни тастер миша над ставком *Logical Model* и изабрати *Show*.



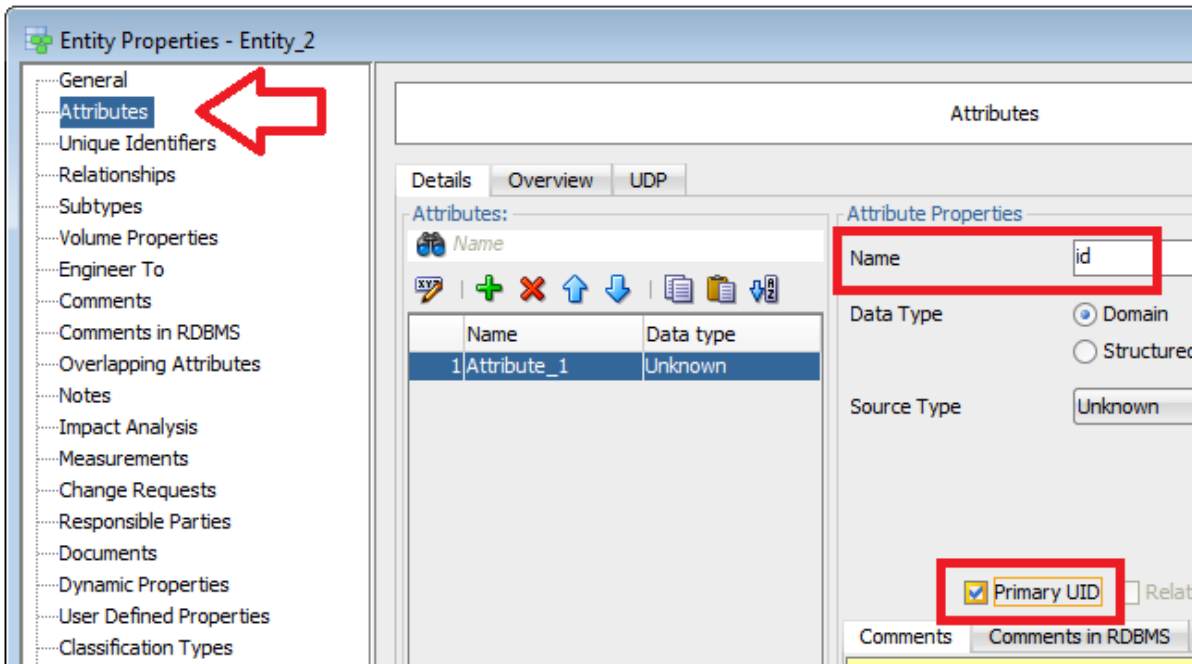
Уочити да је потребно нацртати два ентитета и везу између њих. Нови ентитет додајемо помоћу дугмета **New Entity**.



Када се на површину за цртање постави нови ентитет, појављује се дијалог у којем можемо да унесемо назив ентитета и списак атрибута. Прво уносимо назив ентитета.



Атрибуте додајемо један по један након клика на знак +. Уносимо назив атрибута. Штиклирамо *Primary UID* за онај атрибут који је примарни јединствени идентификатор, а *Manadatory* за обавезне атрибуте. Означимо *Logical* као *Data Type* и за сваки атрибут изабетемо тип података.

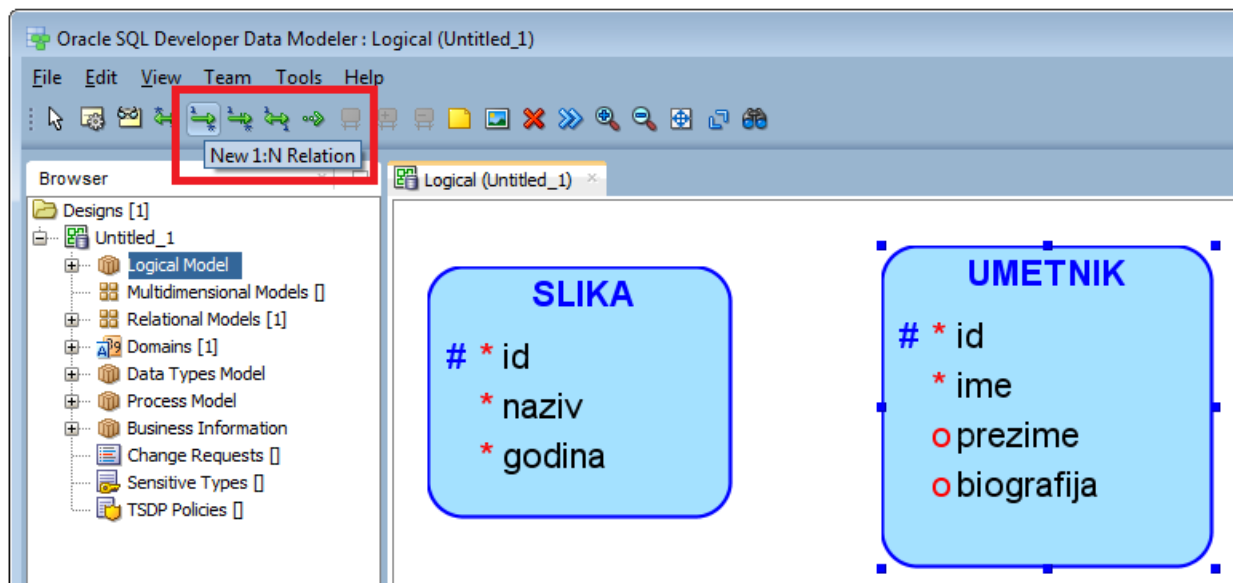


Када додамо све атрибуте клинемо на дугме ОК и појавиће се ЕНТИТЕТ.

UMETNIK

- # * id
- * ime
- prezime
- biografija

Додамо и следећи ентитет, након чега треба да се дода веза између њих. Веза 1:N се додаје тако што се прво кликне на ентитет који је на страни „један“, а затим на ентитет који је на страни „више“. У овом случају се прво кликне на ентитет UMETNIK, а затим на ентитет SLIKA, зато што је један уметник насликао више слика.



Коначни дијаграм је приказан на следећој слици.

